

## CLOISON BEATLE

### DESCRIPTION

Système de cloison amovible modulaire double vitrage sans cadre périphérique conçue pour s'adapter et apporter toutes les solutions techniques et esthétiques à l'aménagement de vos espaces de bureaux.

### COMPOSITION

#### VITRAGES

Vitrages en verre trempé d'une épaisseur de 8 mm en standard. Un large choix de verres feuilletés est disponible: du vitrage à simple couche de PVB (ex: 44.1) au vitrage acoustique composé de plusieurs couches de PVB (ex: 44.2A) en passant par les verres feuilletés à intercalaires décoratifs colorés.

L'ensemble des verres sont rodés sur les tranchants de leurs faces extérieures.

Les verres sont laqués une face en périphérie aux abords des parties structurelles afin de les rendre invisibles. Le laquage est un laquage bi-composant de type polyuréthane-acrylate hautement résistant.

#### STRUCTURE

La cloison BEATLE se compose d'une structure en bois massif en obéché sur laquelle sont collés les vitrages au moyen d'un ruban d'assemblage en mousse adhésive haute performance à base acrylique et de colle mono-composant de type silicone. L'ensemble des parties visibles de la structure est recouvert d'un profilé d'aluminium peint par un laquage époxy cuit au four dans la même teinte que celle des vitrages.

L'ossature soutenant la structure en bois massif au sol et au plafond est composée de profilés en acier prétraités par galvanisation à chaud de 1.5 mm d'épaisseur. Ces profilés qui forment une frise haute et basse en retrait aux abords des vitrages sont recouverts de peinture époxy cuite au four.

#### JOINTS TECHNIQUES

En parties haute et basse les pièces structurelles sont isolées du sol et du plafond au moyen d'un joint en mousse de polyéthylène.

Un joint en mousse de polyuréthane à cellule ouverte isole les parties en bois des pièces structurelles en acier.

Chaque structure en bois massif est isolée de la partie vitrée grâce au ruban d'assemblage aux propriétés d'absorptions acoustiques.

#### PORTES

Les battants des portes sont soit vitrés soit revêtus de stratifié ou de placage en bois verni, parachevé avec des serrures à gorges et des béquilles de portes. Des charnières invisibles à haute charge sont montées en standard. Il est toutefois

possible de commander des portes à paumelles se montant en applique.

Les dormant des portes BEATLE ont la particularité d'être fait d'un profilé en hêtre à double frappe fini par un joint acoustique de type caoutchouc assurant ainsi une meilleure isolation phonique.

Les hauts et bas de portes peuvent être munis de bavettes rétractables assurant une meilleure étanchéité acoustique.

### FINITIONS ET OPTIONS

#### ASPECT ET COULEURS

**Profilés:** Peinture époxy dans un coloris RAL au choix selon la finition désirée (lisse, satinée ou structurée)

**Vitrage:** De nombreux coloris de laquage sont disponibles. Tous types de finitions et coloris possibles suivant les standards des différentes gammes de verres: vitrages colorés opaques de type lacobel, verres imprimés, verres feuilletés colorés transparents, verres décoratifs émaillés, verres sérigraphiés, verres mats...

### CARACTERISTIQUES TECHNIQUES

#### DIMENSIONS DES ELEMENTS

- Hauteur max : 3000 mm
  - Largeur: de 100 à 1300 mm
  - Epaisseur verre : en trempé: 8mm ; en feuilleté: 44.1, 44.2
  - Tolérance en hauteur:  $\pm 10$  mm
- Pour toute autre dimension, contactez notre bureau d'étude.

#### MASSES VOLUMIQUES

- Verre: 2500 kg/m<sup>3</sup>
- Profilés aluminium: 2810 kg/m<sup>3</sup>
- Profilés acier: 7500 kg/m<sup>3</sup>
- Obéché: 500kg/m<sup>3</sup>

#### ACOUSTIQUE

Acoustique en standard: selon la norme NBN S01-400- classe IVa soit 38 à 40 dB. L'ensemble de la cloison a été pensé en

terme acoustique: chaque vitrage est isolé des parties structurelles au moyen du ruban d'assemblage absorbant ; le joint adhésif transparent de base acrylique assure quant à lui l'isolation phonique à la jonction des vitrages.

#### RESPECT DE L'ENVIRONNEMENT

La société respecte la norme ISO 14001 et son management est soucieux d'améliorer son impact environnemental.

L'ensemble de nos profilés est mis en forme au sein d'usines européennes. Procédure d'accréditation CRADLE TO CRADLE en cours d'obtention.

#### MISE EN ŒUVRE

##### PRODUCTION ET FABRICATION

L'ensemble des pièces de la cloison BEATLE a été développé par notre bureau d'étude dans un souci d'amélioration continue. Chaque élément est mis en œuvre au sein de nos usines et pré-monté avant livraison sur chantier.

##### MONTAGE

Le montage débute par l'accrochage des profilés acier sur le sol et le plafond à l'aide de vis et de chevilles. Les profilés en obéché viennent recouvrir ces derniers. Les vitrages sont alors collés sur ceux-ci selon la trame prévue puis collés bord à bord.

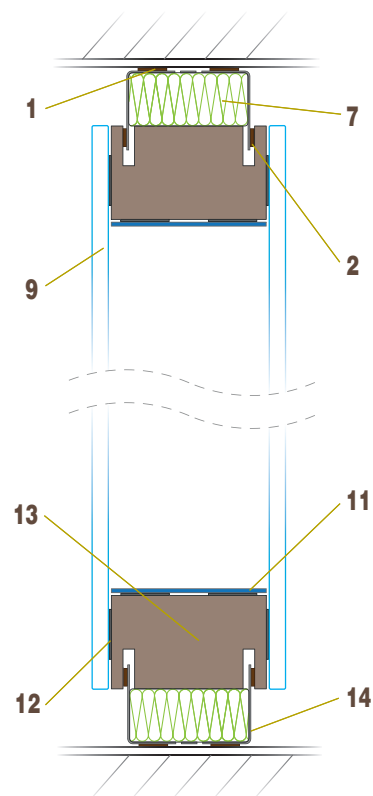
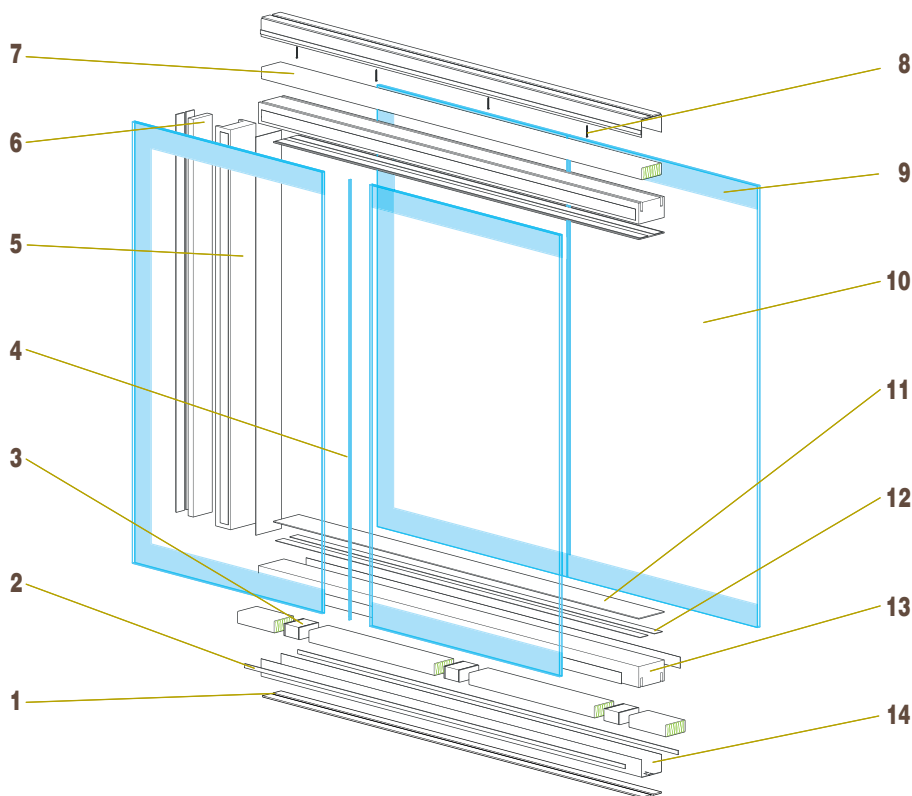
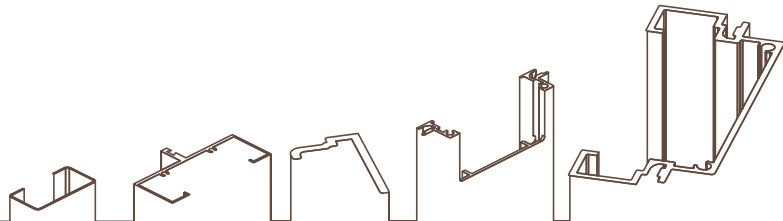
##### CONTRAINTE D'EXÉCUTION

Tous les éléments sont livrés prêts à monter sur le chantier par Tecnibo. Pose, fixation, montage et mise en œuvre par Tecnibo, sur base du plan d'exécution approuvé.

#### ENTRETIEN

Le nettoyage est réalisé au moyen de détergents doux. L'ensemble des éléments est facilement démontable par le service Tecnibo-SAV. Il assure le démontage, la modification et le remontage.



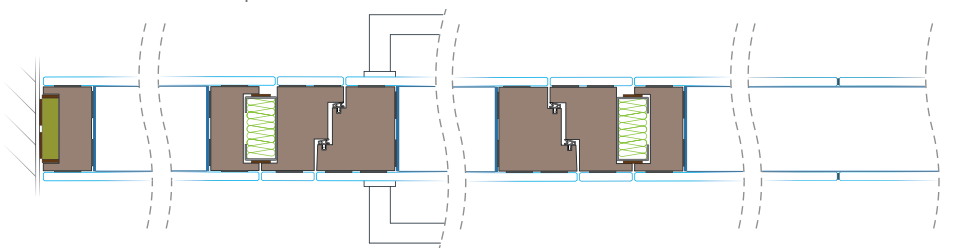


1. Joint acoustique sol/plafond/mur en mousse de polyéthylène
2. Joint acoustique haut et bas en mousse de Polyuréthane à cellule ouverte
3. Calle de maintien en panneau bloc (Albasia + HDF)
4. Joint adhésif transparent de base acrylique assurant la jonction des vitrages
5. Montant vertical en profilé d'obéché

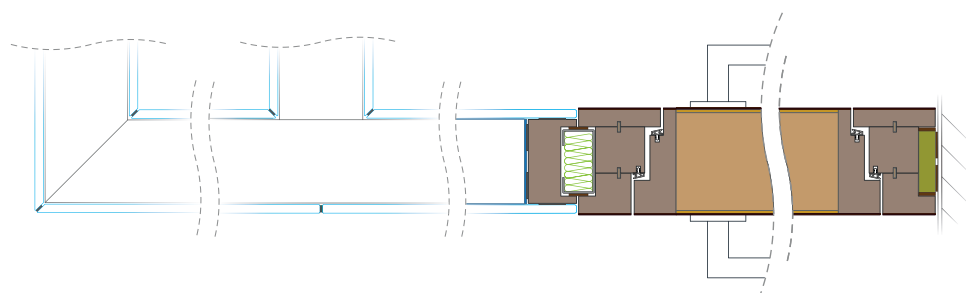
6. Latte de fixation mur en aggloméré
7. Barrière acoustique structure porteante en laine de roche (Rockwool 210)
8. Fixation sol-plafond (diffère selon le type de revêtement)
9. Laquage à deux composants (polyuréthane -acrylate)
10. Vitrage en verre trempé 8, ou verre

feuilleté 44.1, 44.2

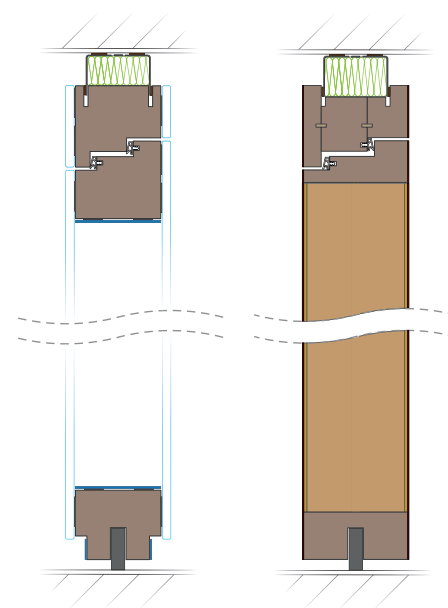
11. Plat d'aluminium 80x2 mm
12. Ruban d'assemblage en mousse adhésive haute performance à base acrylique
13. Structure horizontale en profilé d'obéché
14. Lisse de fixation sol/plafond



RACCORD MUR      RACCORD CLOISON SUR PORTE VITRÉE      RACCORD PORTE VITRÉE SUR CLOISON      RACCORD VITRAGE



RACCORD D'ANGLE      REFEND VITRÉ      RACCORD CLOISON SUR PORTE PLEINE      RACCORD PORTE SUR MUR



COUPE VERTICALE PORTE BEATLE VITRÉE ET PLEINE