

CLOISON T100F : EI30

DESCRIPTION

Système de cloison amovible de type plein résistante au feu 30 minutes (EI30) avec structure verticale intégrée entre panneaux, conçue pour s'adapter et apporter toutes les solutions techniques et esthétiques à l'aménagement de vos espaces de bureaux.

COMPOSITION

PAREMENTS

Parement plein en panneau aggloméré haute densité recouvert d'une couche de mélamine, d'un stratifié, d'un placage bois. Raccord entre panneaux composé d'un joint creux de 2mm. Épaisseur: 18mm

OSSATURE

En partie haute et basse, l'ossature est composée de profilés en acier prétraités par galvanisation à chaud de 1.5 mm d'épaisseur. Ces profilés qui forment une frise haute et basse en retrait aux abords des panneaux sont recouverts de peinture époxy cuite au four et remplis de laine de roche haute densité.

STRUCTURE INTERNE

La structure interne est composée de profilés d'acier galvanisés à chaud d'une épaisseur de 1.5 mm posés à la verticale supportant les panneaux. Chacun de ces profilés renferme une isolation en laine de roche haute densité, l'espace intérieur formé entre chaque profilé est également rempli de laine de roche.

PORTES

Les huisseries sont composées de profilés en bois recouvert de 3 couches de peinture. Les battants en bois sont d'une épaisseur de 50mm, et fournis avec leur quincaillerie. Les portes peuvent avoir une dimension maximale de 2400x980 mm.

FINITIONS ET OPTIONS

TEINTES ET ASPECTS

Lisses, profils et huisseries de porte: Peinture époxy dans un coloris RAL au choix selon la finition désirée (lisse, satinée ou structurée)

Parements: Tous types de décors possible: du mélaminé lisse aux stratifiés très fortement structurés en passant par placages en bois naturel.

Chants: tous types de chant possible: du chant ABS aux chants stratifiés en passant par les chants mélaminé ou bois.

INCRUSTATION D'ÉLÉMENTS

La cloison T100 EI 30 a passé le test pour le passage des éléments techniques selon la norme EN 1364-1:2015. Les

interrupteurs, variateurs HVAC, prises de courants s'y intègrent donc facilement.

CARACTERISTIQUES TECHNIQUES

DIMENSIONS DES ÉLÉMENTS

- Hauteur de panneau : 1000 à 3000 mm
- Largeur de panneau : 100 à 1200 mm
- Épaisseur de cloison : 100 mm
- Tolérance en hauteur : ± 20 mm

Pour toute autre dimension, contactez notre bureau d'étude.

MASSES VOLUMIQUES

Panneaux en aggloméré de bois pour éléments de cloisons : Densité 650 kg/m³, épaisseur 18 mm.

Laine de roche épaisseur 60 mm: 45 kg/m³

Laine de roche des profilés : 140 kg/m³

Lisserie & pièces de structure: 7500 kg/m³

Poids moyen de l'ensemble de la cloison : 30 kg/m² en standard

RÉSISTANCE AU FEU

La cloison T100 EI 30 est certifiée pour une résistance au feu de 30 minutes selon la norme EN 1364-1:2015 et EN 13501-2:2006 et avec une porte selon la norme EN 1634-1:2014.

La connection avec une cloison légère de type gyproc est elle aussi certifiée.

ACOUSTIQUE

Acoustique en standard : selon la norme NBN S01-400- classe III-A 45 dB en standard (T100) et classe II-B 49 dB en version acoustique (T100A).

RESPECT DE L'ENVIRONNEMENT

La société respecte la norme ISO 14001 et son management est soucieux d'améliorer son impact environnemental.

Panneaux provenant de sources forestières exclusivement européenne respectant la norme PEFC.

Une procédure d'accréditation CRADLE TO CRADLE est en cours d'obtention.

MISE EN ŒUVRE

PRODUCTION ET FABRICATION

L'ensemble des pièces de la cloison T100 sont développées par notre bureau d'étude dans un souci d'amélioration continue.

MONTAGE

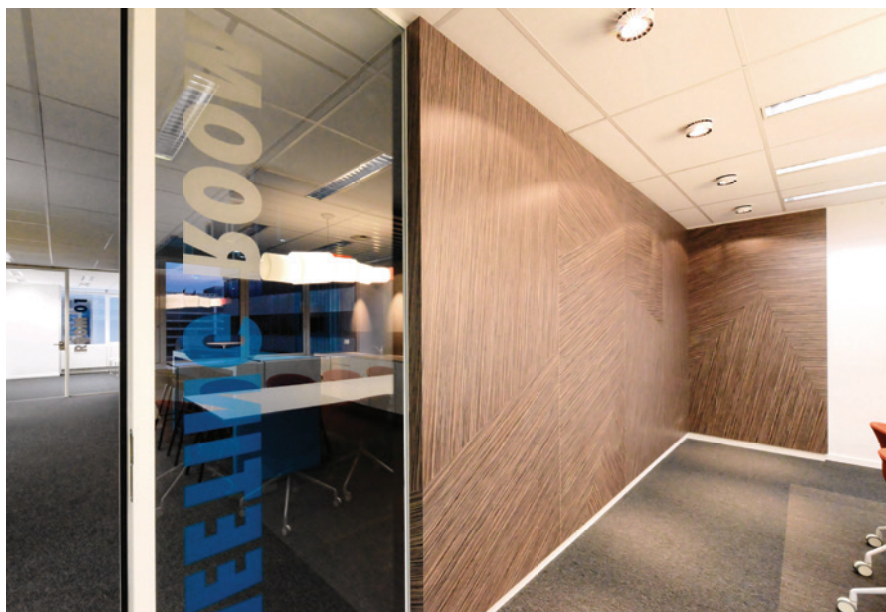
Le montage débute avec le traçage de l'implantation des cloisons. Ensuite les lissières sont fixées sur le sol et le plafond à l'aide de vis et de chevilles. Les poteaux sont placés entre les lisses selon la trame prévue et mis de niveau. Les panneaux et l'isolation sont enfin accrochés sur les poteaux. Tout cela en coordination avec les techniques intégrées.

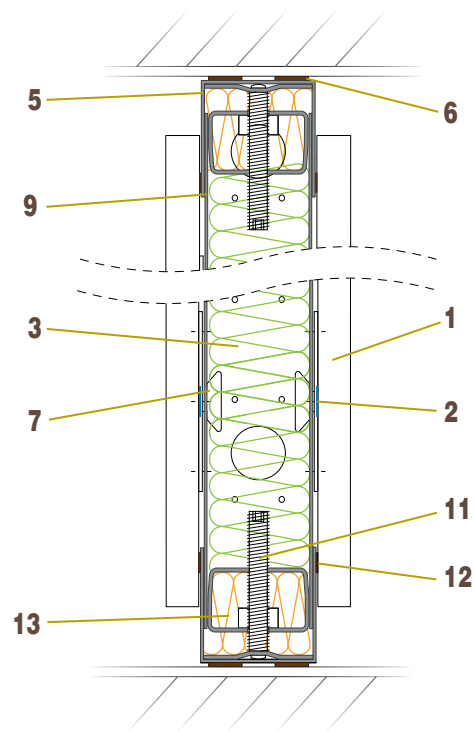
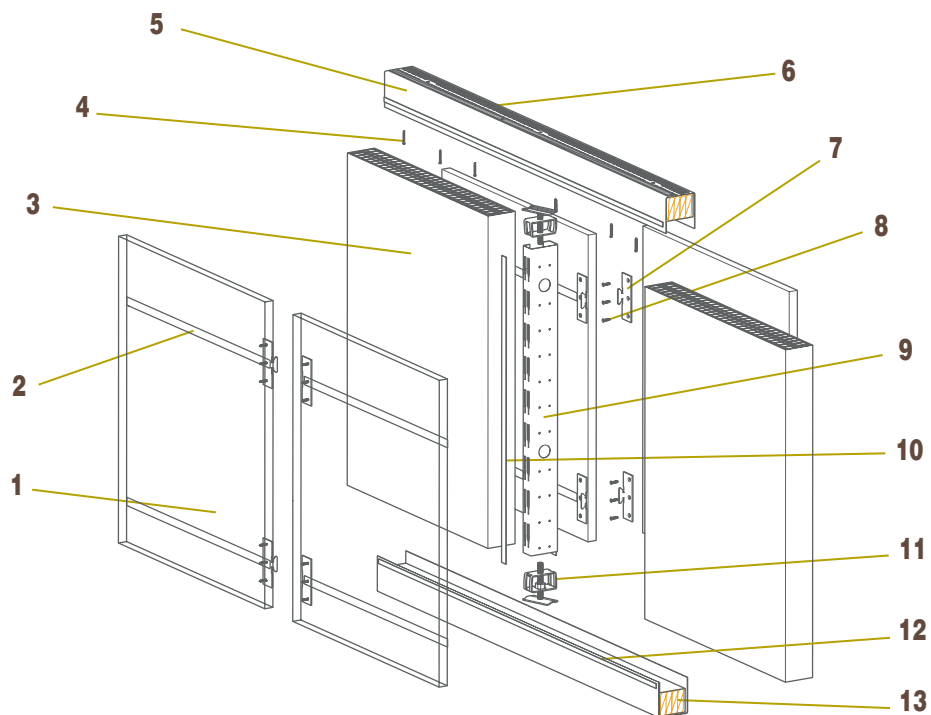
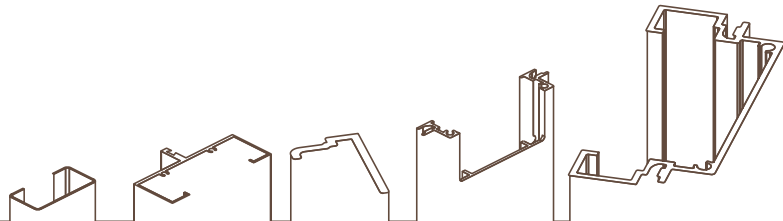
CONTRAINTE D'EXÉCUTION

Transport : tous les éléments sont livrés prêts à monter sur le chantier par Tecnibo. Pose, fixation, montage et mise en œuvre par Tecnibo, sur base du plan d'exécution approuvé.

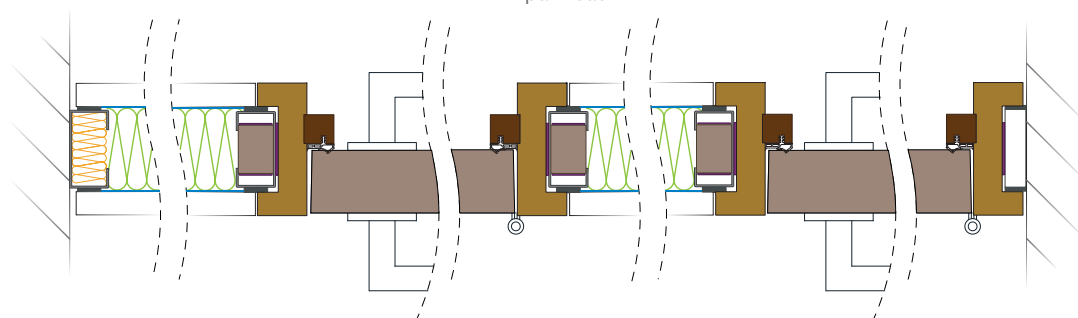
ENTRETIEN

Le nettoyage est réalisé au moyen de détergents doux. L'ensemble des éléments sont facilement démontables par le service Tecnibo-SAV. Il assure le démontage, la modification et le remontage.



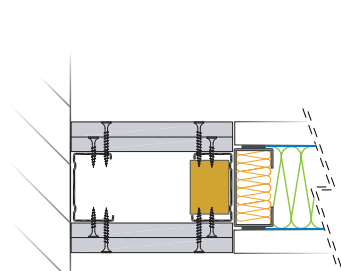


- | | | |
|--|--|--|
| 1. Parement en panneau melaminé ép. 18mm | 6. Joint acoustique sol/plafond en mousse de polyéthylène | 10. Joint acoustique en mousse de polyéthylène |
| 2. Feuillard Acier | 7. Crochet de fixation du panneau au montant | 11. Vérin d'ajustement de sol |
| 3. Isolation (Rockwool 210 60 mm) | 8. Vis de fixation du crochet (vis 3.5x16 pour aggloméré à empreinte cruciforme pozidriv) | 12. Joint acoustique haut et bas en mousse de polyéthylène |
| 4. Fixation sol-plafond (diffère selon le type de revêtement) | 9. Montant vertical métallique d'accrochage panneau et isolation acoustique inter-panneaux | 13. Isolation de lisse (Rockwool 504 en 50mm) |
| 5. Lisse de fixation sol/plafond (Lisse basse H40mm - Lisse haute H70mm) | | |

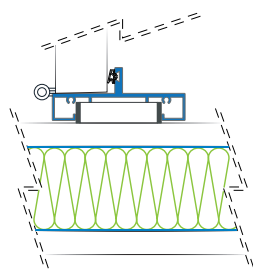


RACCORD CLOISON SUR MUR ET PORTE

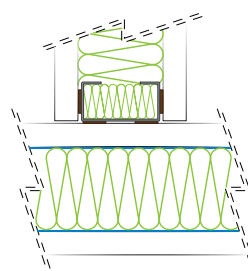
RACCORD PORTE SUR MUR



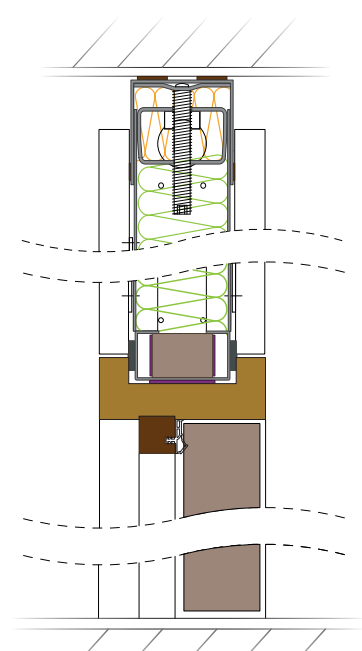
RACCORD SUR CLOISON LÉGÈRE



RACCORD PORTE STANDARD EN T



RACCORD CLOISON T100 EI 30 ET CLOISON T100 EN T



COUPE VERTICALE PORTE AVEC IMPOSTE PLEINE